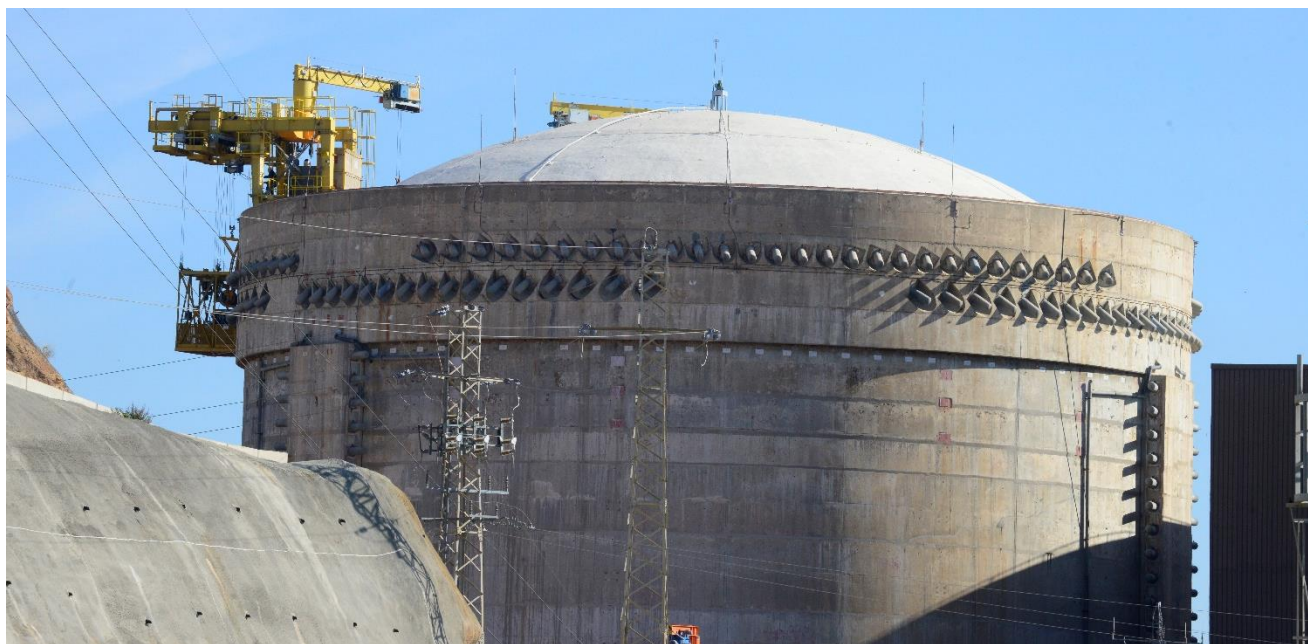


Ascó, 3 d'octubre de 2020

## CN ASCÓ II INICIA LA 26ª RECÀRREGA DE COMBUSTIBLE



**El projecte contempla l'execució de 8.000 ordres de treball i 29 modificacions de disseny amb l'objectiu de preparar la planta per al proper cicle i per a una operació a llarg termini segura i fiable**

**Tal com es va fer en la recàrrega de la unitat I en la passada primavera, s'intensifiquen totes les mesures de prevenció per protegir les persones davant del risc de contagi per Covid-19**

La unitat II de la central nuclear Ascó es va desconnectar de la xarxa elèctrica durant la passada matinada per iniciar les activitats corresponents a la 26a Recàrrega de Combustible de la central. Els treballs comencen amb el necessari reforç de les mesures de prevenció i protecció ja establertes per fer front al risc de contagi per Covid-19, amb el doble objectiu de preservar la salut de les persones i la seguretat durant la parada. Prop de 900 professionals, majoritàriament de procedència local, s'incorporaran en diferents etapes de la recàrrega per dur a terme, al costat de l'organització d'ANAV i empreses col·laboradores, les activitats programades.

Tal com va succeir a la primavera durant la recàrrega de la Unitat I de la central, el context de pandèmia ha portat ANAV a analitzar de manera molt específica les accions planificades per fer

compatible l'estricta compliment de totes les mesures de prevenció establertes amb l'execució de totes les tasques necessàries per garantir un proper cicle d'operació segur.

Entre els projectes rellevants d'aquesta 26a Recàrrega de Combustible, cal esmentar, a més de la renovació de 64 dels 157 elements que conformen el nucli del reactor, la implantació definitiva del nou sistema de maneig del combustible, la inspecció visual i neteja exterior del vas del reactor, l'escanejat digital de l'edifici de contenció, la substitució del motor d'una de les bombes de refrigeració del reactor, la prova del sistema de ruixat de la contenció i, en la part elèctrica de la instal·lació, la inspecció parcial de l'alternador principal i la revisió completa de l'excitatriu. En conjunt, es duran a terme 8.000 ordres de treball i s'implantaràn 20 modificacions de disseny físiques i 9 modificacions de disseny de software amb l'objectiu de preparar la planta per al proper cicle i per a una operació a llarg termini segura i fiable.



### Prevençió davant de la Covid-19

Per a escometre la recàrrega, s'intensifiquen les mesures de prevenció ja implantades des de l'inici d'aquesta crisi sanitària, tant a CN Ascó com a CN Vandellòs II, per preservar la salut de les persones que treballen en aquestes instal·lacions i garantir l'operació segura i fiable de les plantes. En aquest sentit, durant la recàrrega de CN Ascó II, s'estableixen algunes mesures específiques per a treballs en espais reduïts, es reforça la vigilància en accessos i s'estableixen torns de treball escalonats per evitar la concentració simultània de persones durant la recàrrega. A més, es realitzaran les proves necessàries per evitar que puguin accedir a la central casos positius per Covid-19.

Un cop finalitzats els treballs corresponents a aquesta 26ª Recàrrega de Combustible, CN Ascó II es tornarà a sincronitzar a la xarxa per continuar amb la seva funció com a infraestructura crítica de serveis essencials en la garantia de subministrament d'un bé tan imprescindible per a la societat com és l'energia elèctrica. //